



# Sparta



## Dove e quando

- La pòlis di Sparta fu fondata dai **Dori** intorno al **X secolo a.C.** Provenienti dal nord, i Dori si stabilirono nella penisola del **Peloponneso**, ed in particolare nella zona più a sud del territorio chiamata **Laconia**. Al centro della Laconia, lungo il corso del fiume **Euròta**, sorse Sparta che presto divenne la più importante città-Stato della regione arrivando a comprendere anche i territori della Messenia. Sparta, a differenza di altre importanti città greche, sorgeva lontano dal mare e per questo non ebbe mai una flotta. La potenza di Sparta si protrasse nei secoli e, dopo diverse guerre per la supremazia, in particolare contro la città di Atene, venne infine sottomessa dai Romani nel 146 a.C.



- Rispondi alle domande:**

1. Quando fu fondata la città di Sparta?

2. In che zona del Peloponneso si trova Sparta?

3. Perché Sparta non ebbe mai una flotta?

- Obiettivo didattico:** conoscere la pòlis di Sparta.



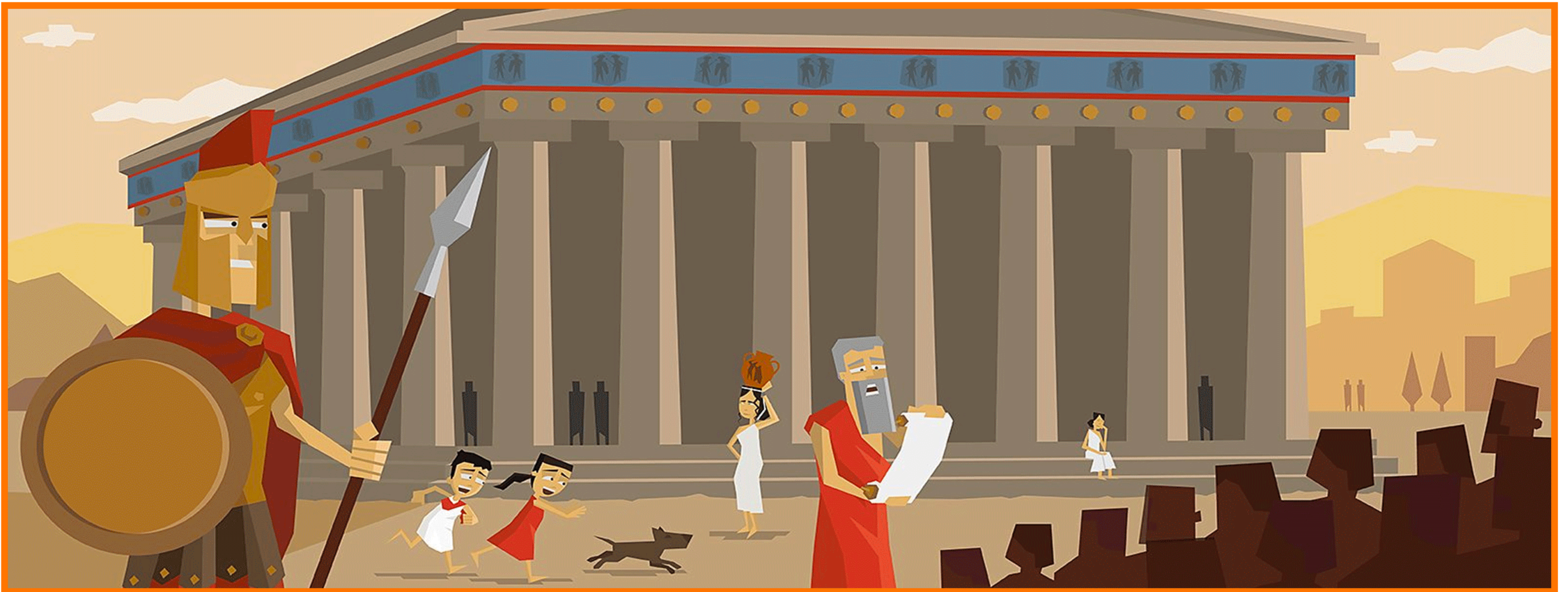


# Sparta



## La pòlis di Sparta

- Sparta fu una delle più importanti pòlis del mondo antico, ossia una grande città-Stato organizzata come una comunità libera e autonoma, quindi dotata di un proprio governo formato da un'assemblea di cittadini. I fondatori della città, ossia i Dori, privarono gli abitanti del luogo dei loro diritti politici ed instaurarono un governo **oligarchico** formato da tutti i discendenti aristocratici dei Dori. A differenza delle altre pòlis Sparta non era circondata da mura di cinta, non aveva l'acropoli e neppure la piazza ma era formata da cinque villaggi collegati tra loro da un sistema di strade.



### • Vero o falso?

- Sparta fu fondata dai Dori.
- Sparta era una colonia cretese.
- Tutti i cittadini spartani partecipavano al governo.
- Sparta aveva un governo oligarchico.
- Sparta non era circondata da mura di cinta.

☐ V ☐ F

☐ V ☐ F

☐ V ☐ F

☐ V ☐ F

☐ V ☐ F

- Obiettivo didattico: conoscere la pòlis di Sparta.





# Sparta

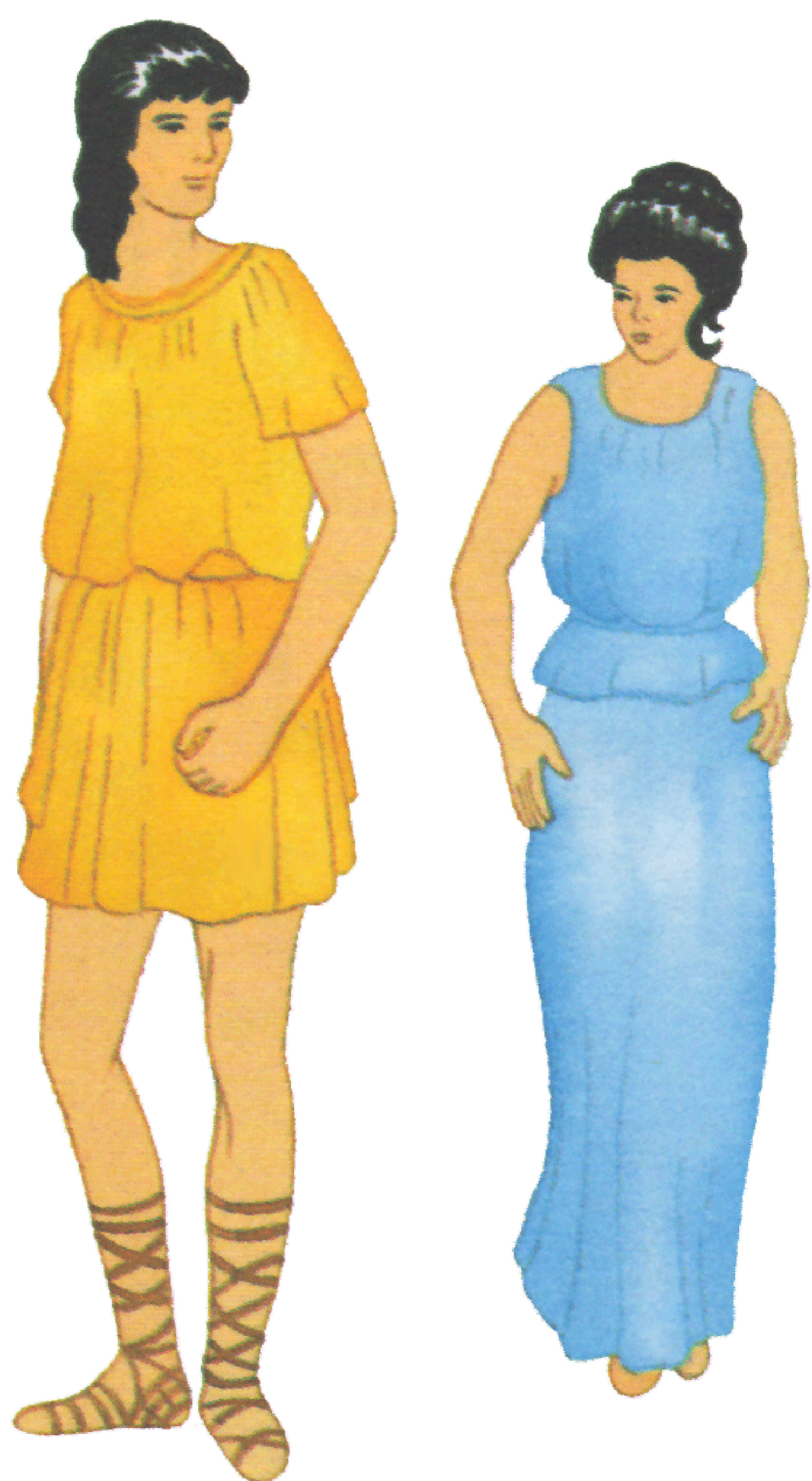
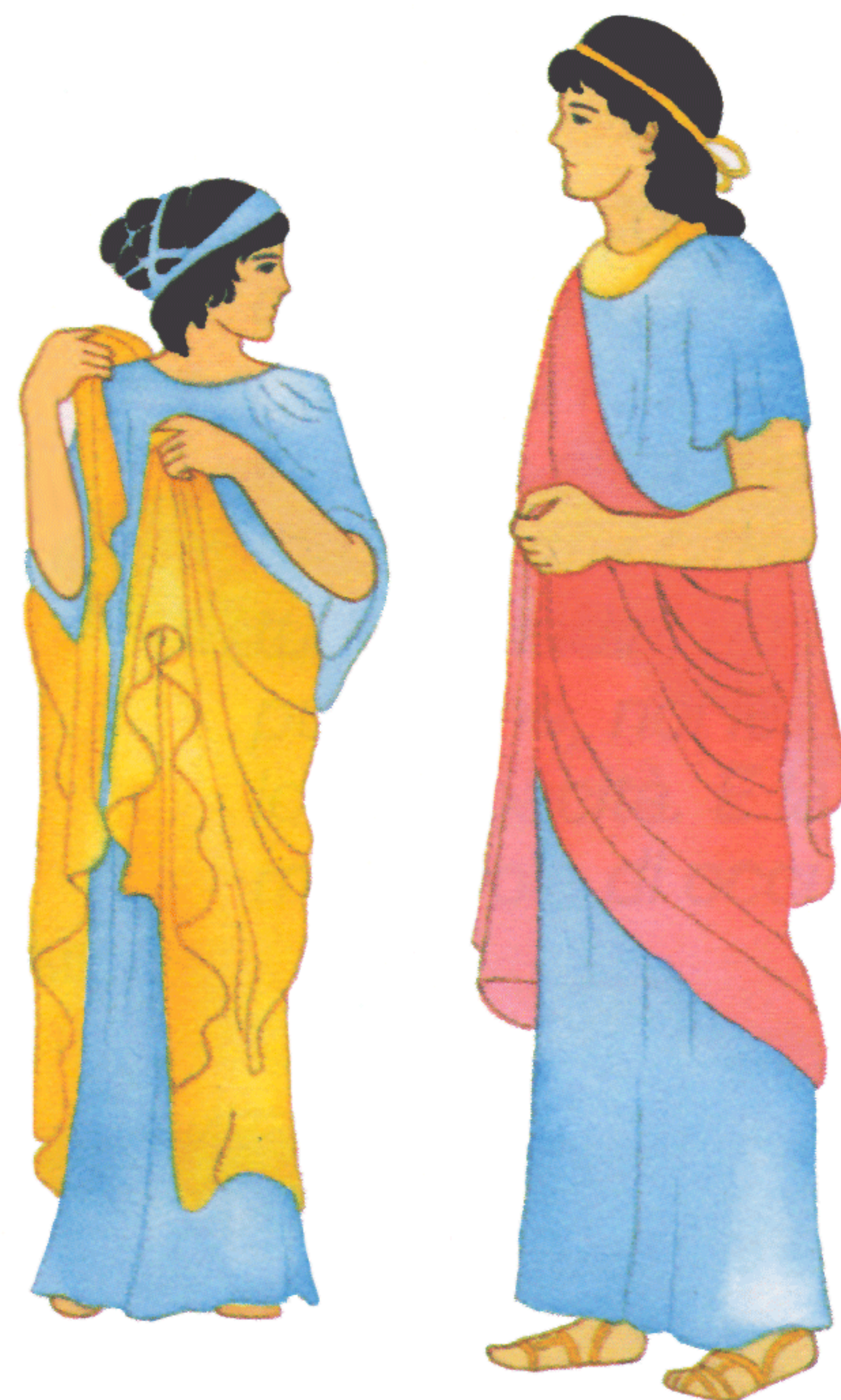


## La società spartana

- La popolazione di Sparta era suddivisa in tre classi: Spartiati, Perieci e Iloti. Scrivi il loro nome al posto giusto.

Noi viviamo nei centri minori vicini alla città. Praticiamo attività artigianali e commerciali e possiamo anche arricchirci. Siamo liberi, ma non possiamo partecipare alle decisioni importanti della pòlis. In caso di guerra dobbiamo combattere agli ordini degli Spartiati.

.....



Noi siamo schiavi. Siamo costretti a lavorare le terre degli Spartiati e dobbiamo consegnare loro il raccolto. Siamo i più numerosi e gli Spartiati ci sorvegliano perché temono che ci ribelliamo.

.....

Siamo una casta di guerrieri, discendenti dagli invasori di questa terra. Siamo i dominatori e governiamo Sparta. Consideriamo disdicevole lavorare e maneggiare il denaro.

.....



- Obiettivo didattico: conoscere la pòlis di Sparta.





# Sparta



## Educazione spartana

- Completa il testo utilizzando le parole elencate nel riquadro.

esercito - campo militare - guerra - voto - Spartiati  
aristocratica - sete - combattere - sposarsi - dolore  
7 anni - sissizi - 20 anni - scalzi - cameratesco

L'educazione spartana era fondata su una società di tipo militare ed  
....., molto rigida e riservata esclusivamente agli  
..... All'età di ..... i bambini lasciavano le proprie fa-  
miglie per andare a vivere all'interno di un ..... dove,  
oltre ad apprendere i rudimenti della scrittura, della lettura e della  
matematica, venivano addestrati a ....., ad abbracciare  
l'amore per le armi e per lo spirito di sacrificio. Venivano addestrati  
all'arte della ....., sottoposti ad una disciplina durissima impa-  
rando a sopportare il ....., a non mostrare la minima pietà  
per i nemici e ad obbedire ciecamente. Dovevano sopportare la  
fame, la ....., il freddo ed il caldo, imparavano a camminare  
..... e a dormire per terra. Raggiunti i ..... entravano a  
far parte dell' ..... all'interno del  
quale servivano fino ai 60 anni.



Oltre a dover essere sempre pronti a  
battersi avevano l'obbligo di pren-  
dere parte tutti i giorni ai .....,  
le mense sociali con i propri compa-  
gni d'arme. Lo scopo dei sissizi era  
di alimentare lo spirito .....  
Raggiunti i trent'anni, gli Spartiati  
potevano ..... ed acquisivano  
il diritto di ..... in assemblea.

- Obiettivo didattico: conoscere la pòlis di Sparta.





# Sparta

## Verifica



- Indica con una crocetta la risposta giusta.

1. Sparta si trova nella zona:

- ☐ della Tessaglia
- ☐ del Peloponneso
- ☐ dell'Attica

2. La pòlis di Sparta aveva un governo:

- ☐ monarchico
- ☐ repubblicano
- ☐ oligarchico

3. I bambini spartani venivano tolti alla famiglia all'età di:

- ☐ 5 anni
- ☐ 7 anni
- ☐ 9 anni

4. Potevano entrare a far parte dell'esercito spartano:

- ☐ gli Iloti
- ☐ i Perieci
- ☐ gli Spartiati

5. Sparta fu sottomessa dai:

- ☐ Romani
- ☐ Fenici
- ☐ Cretesi





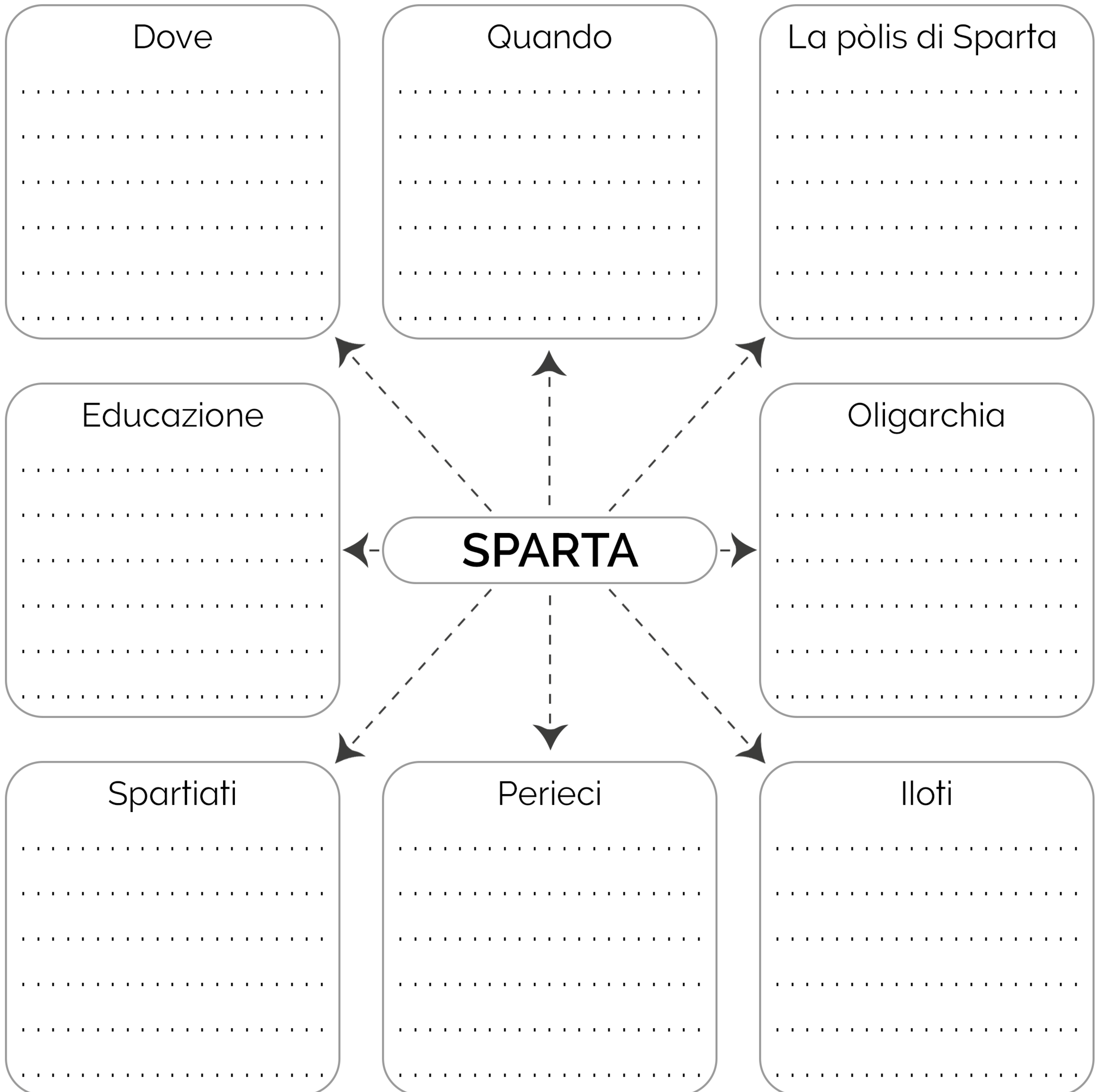


# Sparta



## Mappa concettuale

- Completa la mappa concettuale su Sparta.



- **Obiettivo didattico:** conoscere la pòlis di Sparta.





# Atene



## La pòlis di Atene

Situata in una delle regioni più fertili della Grecia, l'**Attica**, la città di **Atene** sorgeva all'interno di una pianura che si allargava sino al **porto del Pireo** ed era circondata da montagne. Qui i discendenti degli Ioni crearono una pòlis aperta al cambiamento, agli scambi commerciali e alla cultura. Nella parte più alta della città, consacrata alla **dea Atena**, si trovava l'acropoli ed il maestoso tempio (Partenone) dedicato ad essa. Gli ateniesi si dedicavano principalmente all'agricoltura, all'artigianato, al commercio e alla navigazione. Effettuavano scambi di ogni tipo nella piazza del mercato, in greco chiamata **agorà**.

Grazie al suo porto Atene poté sviluppare una fiorente attività commerciale; i commercianti e gli artigiani divennero sempre più ricchi e si passò da una forma di governo oligarchico alla prima **democrazia** della storia.



### • Vero o falso?

- Atene si trovava vicino al mare.

☐ V ☐ F

- Il Partenone era dedicato alla dea Atena.

☐ V ☐ F

- L'agorà era il porto di Atene.

☐ V ☐ F

- Gli ateniesi erano un popolo guerriero.

☐ V ☐ F

- Gli ateniesi crearono la prima democrazia.

☐ V ☐ F

• Obiettivo didattico: conoscere la pòlis di Atene.





# Atene

## Le classi sociali



- Completa il testo utilizzando le parole elencate nel riquadro.

Solone - schiavi - reddito - stranieri  
classi sociali - nascita - democrazia - quattro  
nobili - Clistene - ricchezza - tre - ucciderli

Durante il governo aristocratico la società di Atene era suddivisa in ..... classi sociali: si distinguevano i nobili (Eupàtridi), ossia i ricchi proprietari terrieri, i Geòmeri, ossia i piccoli proprietari terrieri ed i lavoratori della terra, ed infine i Demiurgi, piccoli artigiani e operai. Il potere era nelle mani dei ..... che lo amministravano escludendo le altre classi da ogni carica pubblica. Per placare gli scontri tra le classi sociali l'arconte ..... varò una riforma che prevedeva la divisione della società in ..... classi da definire in base alla ..... invece che per diritto di ..... Le classi sociali erano aperte e si poteva passare dall'una all'altra in base al variare del proprio ..... Più tardi, sotto la guida di ....., Atene divenne una ..... abolendo del tutto le .....: tutti i cittadini erano considerati uguali a prescindere dalla ricchezza o dalla nascita e tutti potevano partecipare alla vita politica. Rimanevano comunque esclusi da tutti i tipi di riforme gli ..... e gli ..... che non avevano alcun diritto. Ad Atene era concessa la liberazione degli schiavi e non era ammesso ..... o maltrattarli senza un giusto motivo.



- Obiettivo didattico: conoscere la pòlis di Atene.





# Atene

## La democrazia



In base alla riforma di Clistene la popolazione ateniese, suddivisa in 10 tribù, eleggeva un'assemblea (bulé) di 500 membri, 50 per ogni tribù. Essa aveva il compito di proporre le leggi all'ecclesia, ossia l'assemblea popolare composta da tutti i cittadini, che doveva approvare o respingere le proposte. L'ecclesia si riuniva più volte l'anno e ogni decisione veniva presa a maggioranza. Erano esclusi le donne, gli schiavi e gli stranieri.

- **Leggi attentamente questo testo dello storico greco Tucidide che riporta un discorso di Pericle e rispondi alle domande.**

La nostra forma di governo non imita le leggi degli altri popoli ma siamo noi stessi di esempio agli altri. Questa forma di governo è chiamata democrazia perché la nostra città è amministrata non da poche persone ma da tutti i cittadini. E in realtà le leggi di Atene danno a tutti i cittadini uguali diritti. Per quanto riguarda poi le cariche pubbliche, noi le affidiamo a coloro che si distinguono per le loro capacità. E la povertà non impedisce mai ad un cittadino meritevole di occupare una carica pubblica.

1. Che cos'è la democrazia?

2. Le leggi di Atene danno diritti diversi ai cittadini secondo le classi?

3. A chi vengono affidate le cariche pubbliche nella città di Atene?

4. Anche i poveri possono accedere ad una carica pubblica?

- **Obiettivo didattico:** conoscere la pòlis di Atene.





# Atene

## Verifica



- Indica con una crocetta la risposta giusta.

1. Atene si trova nella zona:

- ☐ della Tessaglia
- ☐ del Peloponneso
- ☐ dell'Attica

2. La pòlis di Atene arrivò ad avere un governo:

- ☐ monarchico
- ☐ democratico
- ☐ oligarchico

3. Grazie alla democrazia di Atene potevano votare anche:

- ☐ i poveri
- ☐ gli schiavi
- ☐ le donne

4. Gli ateniesi inventarono:

- ☐ il binocolo
- ☐ il timone
- ☐ il teatro

5. Le donne ateniesi:

- ☐ si occupavano solo dei figli e della casa
- ☐ potevano uscire liberamente
- ☐ potevano votare



- Obiettivo didattico: conoscere la pòlis di Atene.



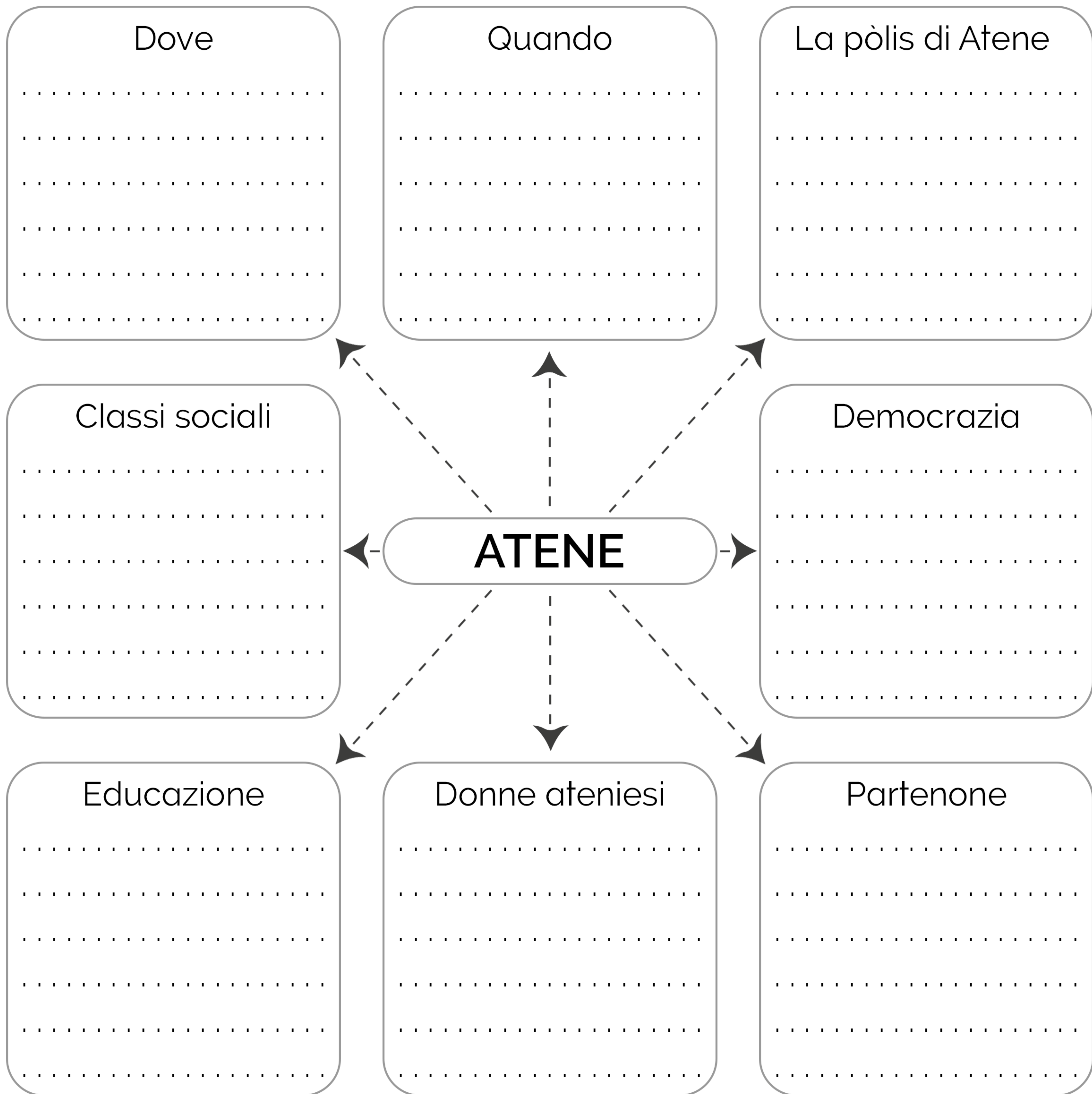


# Atene



## Mappa concettuale

- Completa la mappa concettuale su Atene.



- Obiettivo didattico: conoscere la pòlis di Atene.





# Sparta vs Atene



## Confronto tra Sparta e Atene

- Leggi le frasi e in ogni riquadro indica con **S** i riferimenti a Sparta e con **A** quelli ad Atene.

- ☐ - La pòlis si trovava vicino al mare.
- ☐ - La pòlis si trovava in montagna.
- ☐ - Era di origine ionica.
- ☐ - Aveva un governo oligarchico.
- ☐ - Tutti i maschi potevano partecipare alla vita politica.
- ☐ - Le donne godevano di grande libertà.
- ☐ - La società era divisa in spartati, perieci e iloti.
- ☐ - Amavano la scienza, l'arte, la musica e la poesia.
- ☐ - I maschi lasciavano la famiglia all'età di 7 anni.
- ☐ - La bulé proponeva le leggi.
- ☐ - Sull'acropoli sorgeva il Partenone.
- ☐ - Non era circondata da mura di cinta.
- ☐ - Aveva una potentissima flotta navale.
- ☐ - Erano abili e feroci guerrieri.

- Obiettivo didattico: conoscere le principali differenze tra Sparta e Atene.